

Pattern im 3/4- und 6/8-Takt

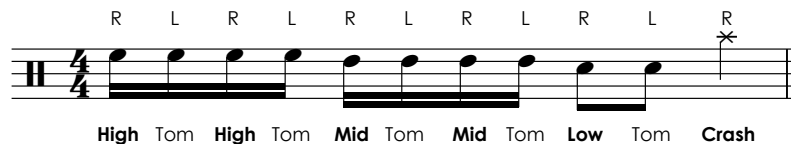
BASS DRUM, SNARE DRUM UND HI-HAT (ODER RIDE)



Tom-Toms für Anfänger

HIGH/MID/LOW TOM UND CRASH (ODER RIDE)

- Alle Schüler üben gemeinsam im Sitzen („Lin-kes Bein und / rech-tes Bein und / ganz rechts / Crash“), wobei mit der rechten Hand begonnen werden muss.



Die JelGi®-Methode

- in vielen **Kindergärten, Schulen** und **sozialen Einrichtungen** mit großer Begeisterung praktiziert
- beim **Deutschen Patent- und Markenamt** eingetragen und patentiert
- **JelGi-Fortbildungen** in Deutschland und in der Schweiz

Drum set

TROMMELN UND BECKEN

Bass Drum - große Trommel mit Fußpedal

Snare Drum - kleine Trommel mit Drahtspiralen

High/Mid/Low Tom - weitere Trommeln

Hi-Hat - Beckenpaar mit Fußpedal


Splash/Crash/Ride Cymbal - weitere Becken

Schlagzeug-Notation

NACH WIKIPEDIA SAMPLE DRUM KEY

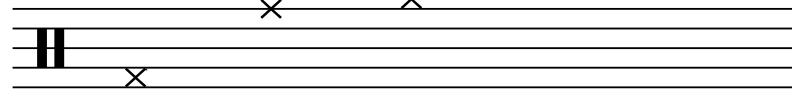
- Schlagzeug-Notation ist nicht einheitlich geregelt, so dass die **Zuordnung** der Noten zu den jeweiligen Trommeln und Becken vorab erläutert werden muss.

Trommeln



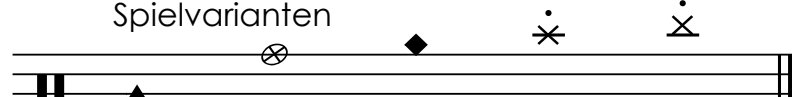
Bass Drum Snare Drum High Tom Mid Tom Low Tom

Becken



Hi-Hat foot Hi-Hat closed Ride Cymbal Crash Cymbal Splash Cymbal

Spielvarianten



Rim Click Hi-Hat open Ride Bell Crash stopped Splash stopped

Spielvarianten

FÜR BESONDERE KLANGEIGENSCHAFTEN

- Beim **Rim Click** liegt der Stick auf der Snare und schlägt auf den Rand. **Ride Bell** ist ein Anschlag auf der Wölbung in der Mitte.

Einfache Pattern im 4/4-Takt

BASS DRUM, SNARE DRUM UND HI-HAT (ODER RIDE)



- **Rechte Körperhälfte** (Bass Drum, Hi-Hat) und **obere Körperhälfte** (Snare Drum, Hi-Hat) wechseln sich ab, zwischendurch fügt die rechte Hand **einzelne Hi-Hat-Schläge** ein.
- Alle Schüler üben gemeinsam im Sitzen an Tischen („**Rechts - Hand - Oben - Hand**“).
- Bei allen Pattern kann die Snare Drum als **Rim Click** angeschlagen werden, an die Stelle der Hi-Hat kann die **Ride Bell** treten.